

# Les Unités d'Accueil Temporaires (UAT)

---

## ***Une nouvelle prestation***

qui vise à...

.... relever le défi du  
maintien à domicile

# Programme de l'intervention

---

1. L'Unité d'Accueil Temporaire
2. Public(s) cible(s)
3. Localisations dans le canton de Vaud
4. Enjeux vaudois
5. Procédure d'accès
  - 5b) Commission d'accès pour les 0 à 4 ans
6. L'outil d'évaluation des besoins des familles

## 6. L'outil d'évaluation

---

- A. Elaboration du questionnaire
- B. Utilisation concrète sur le terrain
- C. Utilisation concrète dans la commission
- D. Evaluation de l'outil
- E. A l'avenir

# 1. L'Unité d'Accueil Temporaire

---

L' UAT a comme mission, en complément des ressources existantes, **d'alléger les charges familiales dans l'accompagnement des enfants polyhandicapés.**

...

**Elle se distingue par la souplesse de son organisation et par ses limites temporelles.**

## 2. Public(s) cible(s)

---

***Le polyhandicap est ici compris comme une association de déficiences graves à expression multiple avec déficience motrice, retard mental sévère ou profond (QI < 50) entraînant une restriction extrême de l'autonomie et des possibilités de perception, d'expression et de relation.***

*Source:*

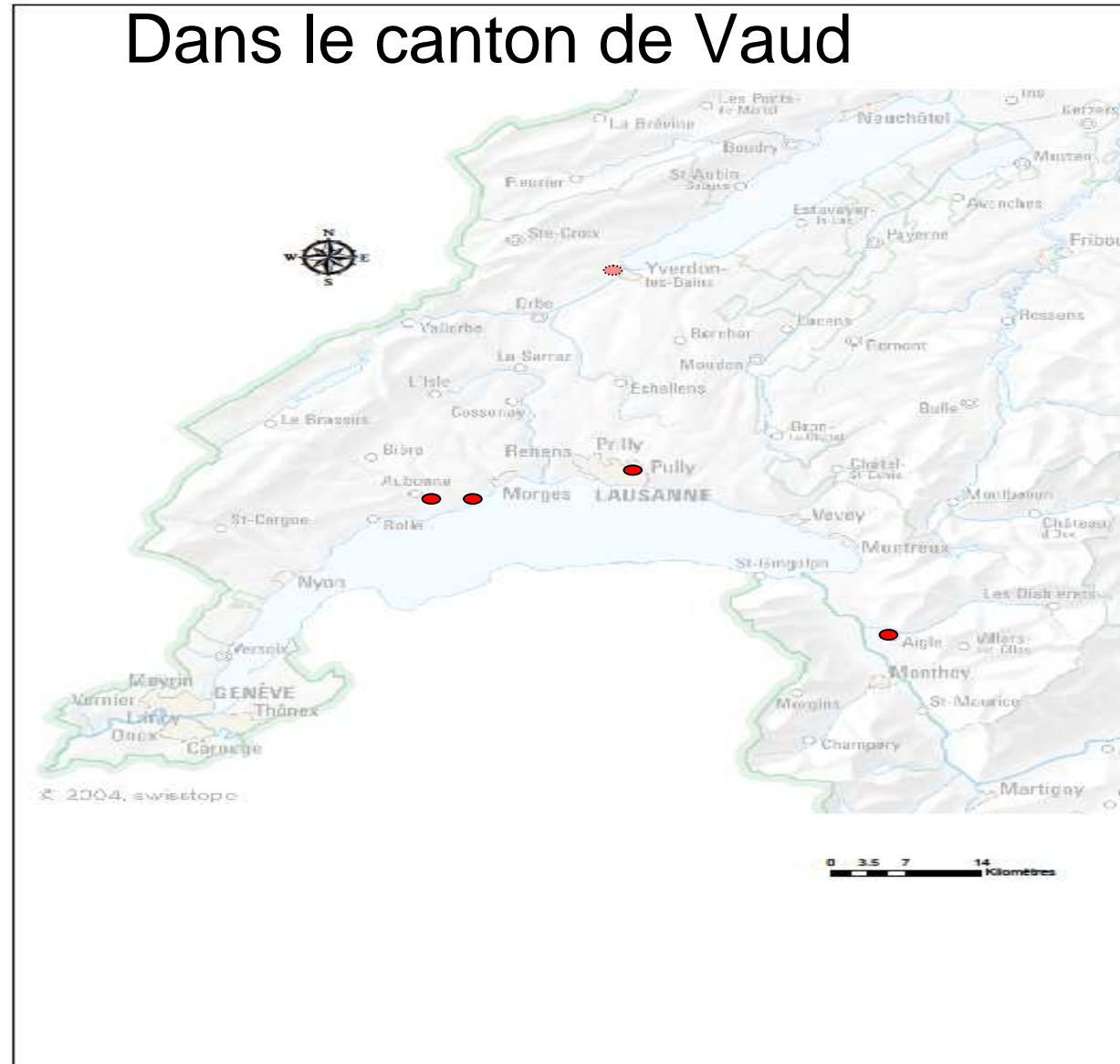
*Deuxième rapport*

*Sur la création d'unités d'accueil temporaire pour enfants polyhandicapés de 0 à 4 ans.*

*Présenté à Mme la conseillère d'Etat A-C Lyon en octobre 2007*

# 3.

## Dans le canton de Vaud



## 4. Enjeux vaudois

---

1. Offrir une prestation de proximité
2. Réussir le défi du maintien à domicile
3. Répondre équitablement à l'entier de la demande des familles du canton

## 5. Modalité d'accès

---

**Pour un enfant entre 0 à 4 ans, l'octroi de la prestation « *UAT* » se fait par le biais de la commission d'accès**

Composition de la commission:

1 médecin pédiatre

1 assistante sociale de Pro Infirmis – (BSPE)

1 inspecteur de l'Office de l'enseignement spécialisé



## 5b. La commission d'accès aux UAT vaudoises pour les 0 à 4 ans

---

- Se réunit chaque mois
- Rédige un rapport sur la base des informations récoltées par ***l'outil d'évaluation des besoins de familles***

L'Office de l'enseignement spécialisé (OES) adopte un avis d'octroi de la mesure demandée sur la base du rapport établi par la commission.

## 6. Evaluation des besoins des familles

---

- L'outil d'évaluation des besoins des familles est l'instrument de travail des travailleurs sociaux
- Il aide à mettre en évidence les difficultés rencontrées par la famille
- Le questionnaire complet est organisé en 3 parties

Sa passation dure environ 1h30

# Les facteurs personnels

---

L'évaluateur complète différentes rubriques concernant l'enfant:

Exemples:

- Données personnelles:** nom – prénom – date de naissance, adresse...
- Données concernant la famille:** tuteur ou curateur

# Les habitudes de vie

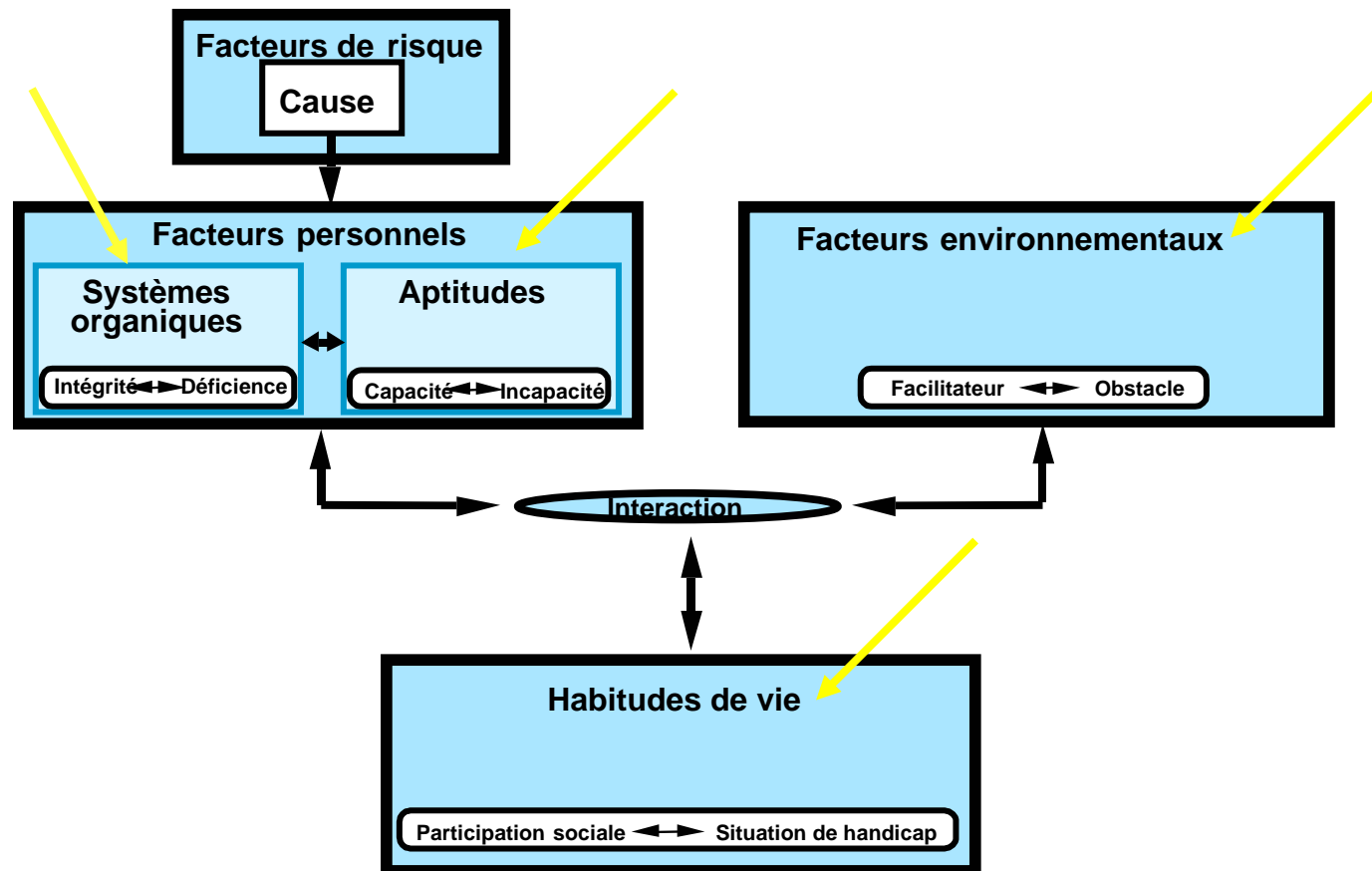
---

Inspiré du modèle appelé « ***processus de production du handicap (PPH)*** »

(Il permet d'identifier et d'expliquer les causes, conséquences des maladies, traumatismes et atteintes au développement de la personne.)

**Il mesure la réalisation des habitudes de vie, il identifie le résultat de la rencontre entre la personne et son environnement.**

# Processus de production du handicap



© RIPPH/SCCIDIH 1998

# Habitudes de vie

---

L'évaluateur pose la question du type d'aide requis pour effectuer pour chaque habitude de vie:

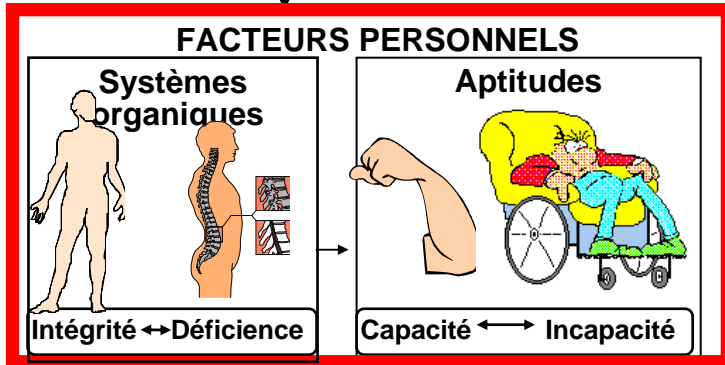
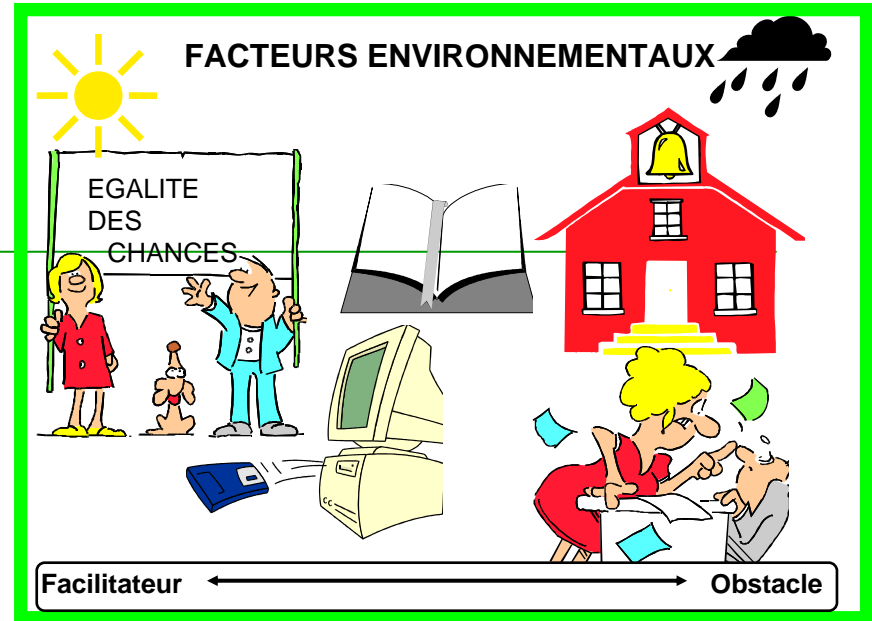
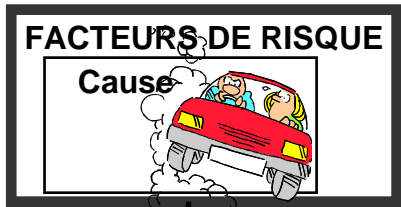
- Sans aide:
- Aide technique:
- Aménagements:
- Aide humaine additionnelle
- Temps additionnel (min/jour)

# Les environnements

---

Trois environnements sont recensés ainsi que le nombre d'heures que l'enfant passe dans chaque environnement chaque jour:

- 1) Les parents
- 2) La famille
- 3) Les professionnels



Interaction





# Les environnements

---

- **L'avant-garde:**
- Environnement 1: les parents
- Environnement 2: la famille élargie
- Environnement 3: les milieux professionnels

## 6a. Construction en partenariat

---

### **Pro Infirmis:**

L'expérience des travailleurs sociaux

L'expérience de la recherche

### **Office de l'Enseignement Spécialisé (OES):**

Recherche d'un outil reconnu

Nécessité du lien avec les familles  
concernées

## 6b. Utilisation concrète sur le terrain

---

- Durée de passation élevée dans les familles (1h30)
- Douleur des parents à l'évocation de certaines questions
- Multiplicité des questionnaires adressés aux familles dans les situations de handicap
- + Présence à domicile du travailleur social
- + Validation concrète du besoin

## 6c.Utilisation par la commission

---

- Peu de recours au temps additionnel
- Provenance des demandes hors du public cible
- Certificat médical peu étayant aux vues de la demande
- + L'avis d'octroi délivré sur un consensus avéré
- + Composition de la commission= juste équilibre à 3

## 6d. Evaluation de l'outil

---

- Nécessité de réduire son volume et son temps de passation
- Nécessité de faire apparaître **la charge émotionnelle additionnelle** en plus du temps additonnel
- Utilité de recourir à un tel outil pour les 5 à 13 ans et les 13 à 20 ans

## 6e. Perspectives d'avenir

---

- **Poursuite du travail avec l'outil dans sa première version**  
Projet de recherche avec l'Université de Fribourg en vue d'une simplification
- **Souhait d'utilisation cet outil dans d'autres contextes de l'enseignement spécialisé**

# Conclusion

---

- **L'UAT** comme outil de répit des familles
- **L'UAT** pour relever le défi du maintien à domicile
- **L'outil d'évaluation** .... pour quantifier le besoin de répit afin de permettre le maintien à domicile!